

Und was tut die GmbH noch für die Gesundheit?

- Gesundheitsfördernde Arbeitsausstattung
- Pflegehilfsmittel und Pflegematerial vorhalten
- Kooperationen mit
 - AOK
 - BGF
 - Ev. Beratungsstelle
- Gute Zusammenarbeit mit
 - BG
 - Rentenversicherung
 - Integrationsamt
- Leidensgerechte Arbeitsplätze (wenn möglich)
- Krankenrückkehr-Gespräche
- Business-Bike
- Trennungsmanagement



Gesundheitstag 2023

BGF Institut für Betriebliche Gesundheitsförderung | **AOK** AOK Rheinland/Hessen Die Gesundheitskasse

Gesundheits-Aktionstage bei den Evangelischen Sozialstationen

Dienstag, 05.09.2023 Diakonie-Pflegezentrum Duisburg-Mitte/Süd
Mittwoch, 06.09.2023 Diakonie-Pflegezentrum Dinslaken/Tagespflege
Donnerstag, 07.09.2023 Diakonie-Pflegezentrum Duisburg-Nord
Uhrzeit: 09:00 - 16:00 Uhr

Stimmungscale
Das Stimmungscale ermöglicht Ihnen, anonym Ihre Zufriedenheits- und Belastungsaspekte der täglichen Arbeit anzusprechen und Verbesserungsvorschläge zu machen.

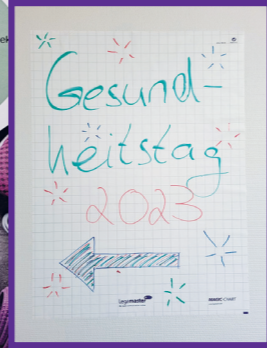
Wirbelsäulenscreening
Das Screening misst die Beweglichkeit der Wirbelsäule, sowie die Haltung und haltungstabilisierende Muskulatur.

Biofeedback-Messung
Messen Sie Ihr Stressniveau und wie Sie Einfluss auf Ihren Entspannungszustand nehmen können.

Rumpfkraftmessung
Wirbelsäulenschonende Messung der Maximalkraft Ihrer Rücken- und Bauchmuskulatur.

Vitamin-D-Messung
Lassen Sie Ihre Vitamin-D-Konzentration im Blut bestimmen und analysieren.

AOK-Informstand
Umfassende AOK-Beratung zu regionalen Gesundheitsangeboten, Bonusanfragen und zur Krankenversicherung.



AOK

Mehr erfahren auf aok.de

AOK Rheinland Die Gesundheitskasse



Betriebliches Gesundheits-Management (BGM) und der Gesundheits-Zirkel der Ev. Sozialstationen

Wir helfen
Die Evangelischen Sozialstationen GmbH



Kontakte



Beate Stratmann
Gesundheitsmanagerin
Geschäftsführung
Tel. 0203 607990-64
stratmann.beate@pflege4du.de



Anja Trebels
Stabsstelle BGM
BEM-Beauftragte, Pflegeguide
Schwerbehindertenbeauftragte
Gesundheitsmanagerin
(Servicewohnen)
Tel. 0177 9709257
trebels.anja@pflege4du.de



Sebastian Piechaczek
Gesundheitsmanager
(PDL Nord)
Tel. 0203 607990-65
piechaczek.sebastian@pflege4du.de



Renata Maniecki
Gesundheitsmanagerin
(Pflegefachkraft Mitte-Süd)
Tel. MDA 0177 9708857
Tel. 0176 63811529
renatamaniecki@gmail.com



Patricia Schwarz
Gesundheitsmanagerin
(Betreuung Herz-Café)
Tel. 0152 55974935
patriciaschwarz18@web.de



Ursula Schulz
BEM-Beauftragte
Gesundheitsmanagerin, MAV
(Pflegefachkraft Herz-Café)
Tel. 0177 9708803
mav@pflege4du.de

Drei Säulen des Betriebs-Gesundheits-Managements

1. Arbeitsschutz

Pflicht für Arbeitgeber und Arbeitnehmer

Dazu gehören:

- ASA-Sitzungen
- Unterweisungen
- Arbeitsmedizinische Untersuchungen
- Unfallgeschehen analysieren
- Brandschutz
- Hygiene
- Elektroprüfungen
- Autoprüfungen
- Einhaltung von Mutterschutz- und Jugendschutzgesetz

Verantwortlich:

- Betriebsarzt
- MAV
- Sicherheitsingenieur
- Geschäftsführung
- PDL's
- Sicherheitsbeauftragte
- Arbeitsschutzausschuss

2. Betriebliches Eingliederungs-Management (BEM)

Pflicht für Arbeitgeber - Freiwillig für Arbeitnehmer

Dazu gehören:

- Auswertung Krankenstatistik
- Einladung zu BEM-Gesprächen
- Organisation und Durchführung von BEM-Gesprächen
- ggf. Maßnahmen planen und durchführen

Verantwortlich:

- BEM-Team Anja Trebels, Ursula Schulz

3. Betriebliche-Gesundheits-Förderung (BGF)

Freiwillig für Arbeitgeber und Arbeitnehmer

Was heißt das?

Das Arbeitsumfeld so zu gestalten, dass

- GESUNDHEIT
- LEISTUNGSFÄHIGKEIT
- WOHLBEFINDEN

der Mitarbeitenden erhalten und gefördert werden

Verantwortlich:

Der Gesundheits-Zirkel

Was macht der Gesundheits-Zirkel?



Was heißt das genau?

Zusammenarbeit mit der AOK/BGF in mindestens 4 Sitzungen im Jahr, um den BGF-Prozess zu steuern.

Außerdem

- Monatliche Kontrolle von Arbeits-Pausen und Ruhezeiten, von Doppeldiensten und Arbeitsunfähigkeits-Quoten
- Analyse von: Mitarbeiter-Befragungen, Krankenstatistik intern / AOK, Ergebnisse aus BEM-Gesprächen (anonymisiert) und Unfallgeschehen

- Auf Grundlage der Analyse Maßnahmen planen - wie z.B.:
 - Gesundheitstage
 - Workshops
 - Lichterläufe
 - Seminare für Mitarbeitende
 - Fortbildung für Führungskräfte
 - Vorschläge zur Dienstplangestaltung und vieles mehr

Nachfolgend die Evaluation und Weiter- bzw. Neuplanung



Der Gesundheits-Zirkel freut sich über Wünsche und Anregungen der Mitarbeitenden.